

MONITOR ENERGÉTICO



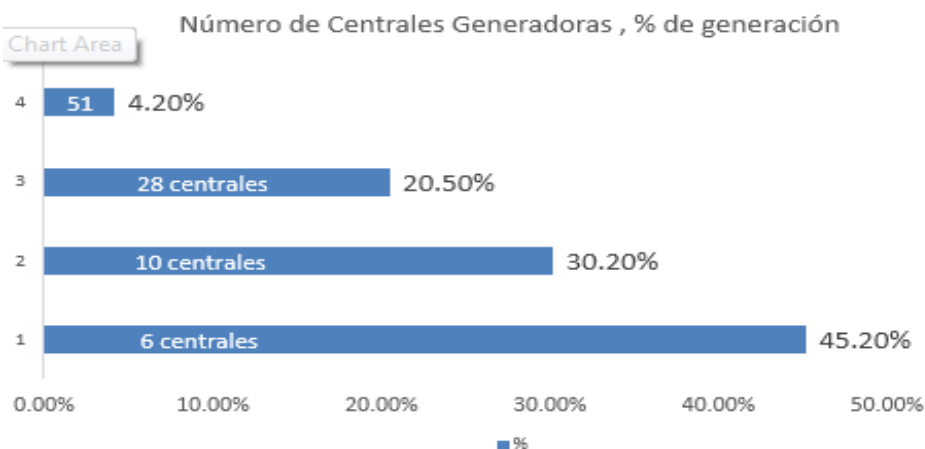
El Monitor Energético es parte de los esfuerzos de AGEXPORT para vigilar los cambios regulatorios y cualquier situación que pueda afectar los precios de energía eléctrica en Guatemala, contiene información que pueda orientar mejor sus decisiones relacionadas al tema.

Para ampliar la información o hacernos llegar sus comentarios puede escribirnos a los siguientes correos: wendy.mena@agexport.org.gt o mquijivix@gmail.com

ESTIMACIÓN MENSUAL DE ENERGÍA—ABRIL 2016: CENTRALES GENERADORAS EN OPERACIÓN

Anualmente el Administrador del Mercado Mayorista—AMM— debe elaborar la programación de Largo Plazo para el año estacional que inicia el 1 de mayo y finaliza el 30 de abril del próximo año. Dicha programación se realiza con el objetivo de optimizar el uso de los recursos financieros para que el despacho y la operación del Sistema Nacional Interconectado-SIN- sea la más eficiente. El precio de la energía en el mercado de oportunidad de acuerdo a dicha programación es variable, por lo que un despacho económico en función de una buena programación y disponibilidad de las centrales generadoras, permiten a los grandes usuarios del servicio pagar precios de energía competitivos al mínimo costo de despacho.

De acuerdo a la programación realizada por el AMM para el mes de Abril 2016, 10 centrales estarán bajo condición de indisponibilidad y mantenimientos. El parque de generación con el que cuenta el país oscila entre 91 centrales por lo que la indisponibilidad de las centrales representará un 11%.



Fuente: Estimación mensual de la energía, AMM

La disponibilidad de la potencia y energía está garantizada ante estas situaciones debido a la seguridad ofrecida por el SNI en cuanto a su capacidad instalada de generación. El SNI permite que el suministro de energía eléctrica sea ininterrumpido. Se espera que para el mes de abril el SNI demande 874,087 MWh, complementando 87,936 MWh bajo concepto de exportaciones, para un total de 962,023 MWh distribuidos por generación de la siguiente manera. 21 % con hidroeléctricas, 72% con plantas térmicas (incluyendo cogeneradores renovables), eólico y solar 0.4 % y 1.5% respectivamente.

Seis centrales generadoras aportarán el 45.20% de la energía durante abril, mientras que 51 centrales más pequeñas en operación conjunta aportarán 4.20% de la energía que se demande.

CONTENIDO:

Estimación de la Energía Abril 2016	1
Transacciones en el MER Mercado Eléctrico Regional	2
Indicadores Clave	3
Costos de mercado	4

Portafolio de Servicios al Asociado en materia de Energía Eléctrica:

 Análisis de Facturación
Acompañamiento de Reclamos

 Compra de Energía en Bloque

Para conocer sobre los servicios y sus potenciales beneficios para su empresa puede comunicarse a:

Tel: (502) 24223462

Correo electrónico:



wendy.mena@agexport.org.gt
mquijivix@gmail.com





Junta Directiva Administrador del Mercado Mayorista—AMM-

Representantes Grandes Usuarios año estacional 2016—2018

JUNTA DIRECTIVA AMM / 2016 - 2018	
Convocatoria AMM para elección de los Miembros de los Grandes Usuarios en Junta Directiva	Segunda semana de Abril
Desayuno AGEXPORT—VESTEX: Informe de Representantes Grandes Usuarios 2014 –2016	Viernes, 22 de abril 2016 7:30 horas
Recepción de Candidatos por parte de AMM	Primera y segunda semana de Mayo (martes a viernes)
Elecciones AMM—Grandes Usuarios	Lunes, 16 de Mayo 2016

Fuente: Elaboración propia, datos oficiales AMM.

Noticias destacadas del sector Eléctrico:

Costa Rica fija nuevos precios de Energía para la Industria

[http://m.centralamericadata.com/es/article/main/Cos- ta Rica Baja la electricidad pa ra la industria? u=00226706b86172789db1423c bd3f8d9b&s=n&e=2&mid= \[MESSAGEID\]](http://m.centralamericadata.com/es/article/main/Cos- ta Rica Baja la electricidad pa ra la industria? u=00226706b86172789db1423c bd3f8d9b&s=n&e=2&mid= [MESSAGEID])

Estados Unidos propone duplicar la transmisión eléctrica en la región.

<http://elperiodico.com.gt/2016/03/28/economia/ee-uu-propone-duplicar-la-transmision-electrica-en-la-region/>

Carmen Urizar deja la presidencia de la CNEE

<http://elperiodico.com.gt/2016/03/05/economia/carmen-urizar-deja-presidencia-de-la-cnee/>

Elaborado por:
Gerencia de Competitividad País Exportador

15 av 14-72 zona 13
GCA-01013
Ciudad de Guatemala
Guatemala, Centroamérica

PBX: (502) 2422 3400

info@agexport.org.gt
www.export.com.gt

Transacciones en el Mercado Eléctrico Regional (MER)

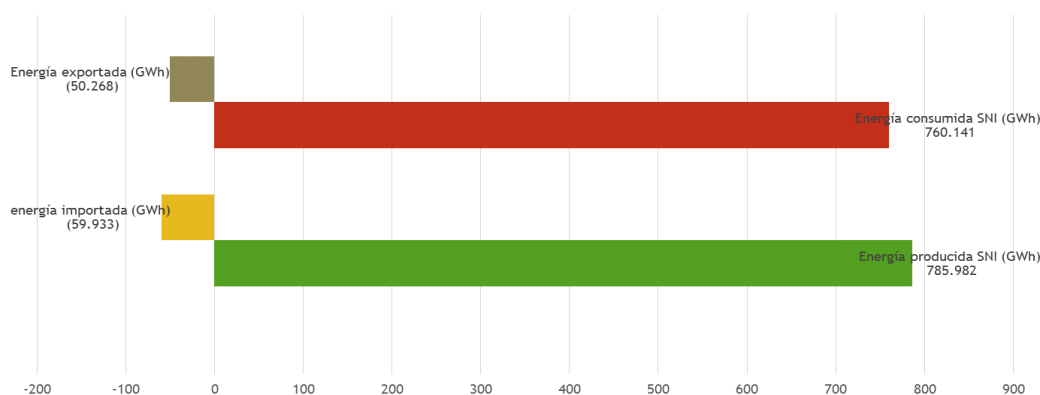
Tras la implementación de la SIEPAC, Guatemala se ha convertido en el principal exportador de energía eléctrica a Centroamérica. En el 2014 debido a la escasez de energía en Honduras, Costa Rica y Panamá, las exportaciones de Guatemala en el Mercado Eléctrico Regional ascendieron a USD 129.3 millones (precio promedio de USD 165.5 por MWh), esto representó un crecimiento de más de 300% en relación al 2013 que fueron USD 30.4 millones.

En el 2015 las exportaciones de energía eléctrica se regularizaron alcanzando USD 69.2 millones (precio promedio USD 85.24 por MWh), con un decrecimiento de 46.4% en relación al 2014. El principal destino de las exportaciones de energía eléctrica ha sido El Salvador.

Guatemala como país exportador neto afronta varios retos para expandir su capacidad de exportación al resto de países de la región, sin embargo, las condiciones técnicas en las líneas de transmisión actuales y regulaciones regionales han limitado dicha expansión. Para el 2016 Guatemala y otros Países de la región con el apoyo del Banco Interamericano de Desarrollo, esperan lograr la ampliación del Mercado Eléctrico Regional-MER- por medio de acuerdos entre los países con limitaciones regulatorias tales como El Salvador, la promoción de contratos a largo plazo, y la realización de estudios de factibilidad y viabilidad técnica de un proyecto de ampliación.

IMPORTACIÓN Y EXPORTACIÓN DE ENERGÍA FEBRERO 2016

Las transacciones en el mercado eléctrico regional durante febrero 2016 reportaron un total de 50.268 GWh de energía exportada a través de los diferentes nodos de interconexión. El precio promedio Expost de las transacciones en el nodo principal de Moyuta conexión con El Salvador fue de 45.002 USD /MWh. En balance fueron importados 59.93 GWh.



Fuente: Informe de transacciones económicas ITE febrero 2016. http://www.amm.org.gt/portal/?page_id=145

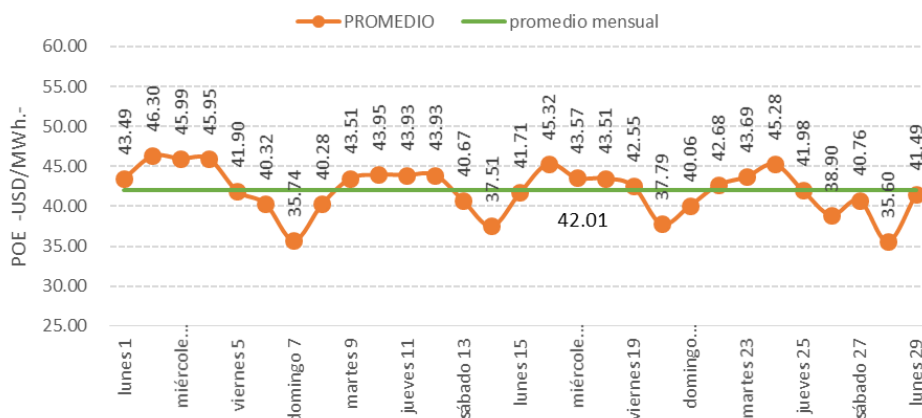


Monitoreo de Indicadores clave: febrero 2016



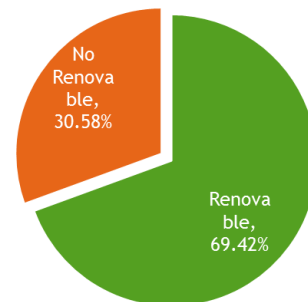
El presente boletín contiene los resultados del monitoreo de mercado eléctrico para el mes de febrero 2016. Estos dan una referencia de la situación actual del mercado de energía y permiten la determinación de los precios de potencia y energía, así como los cargos a cuentas de terceros en las facturas de los Grandes Usuarios.

Precio de Oportunidad de la Energía—POE— Diario Mensual Promedio



Fuente: Informe de transacciones económicas ITE febrero 2016. http://www.amm.org.gt/portal/?page_id=145

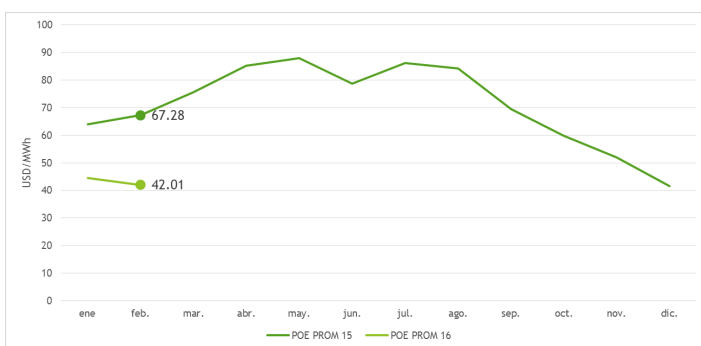
El valor promedio del precio de la energía en el mercado de oportunidad cerró en 42.01 USD/MWh. Esto representa una reducción de 5.48% respecto al mes anterior



Fuente: Informe de transacciones económicas ITE febrero 2016. <http://www.amm.org.gt/portal/>

La matriz de generación por fuente de Energía durante febrero 2016 reportó un aporte del 69.42% con renovables y un 30.58% con tecnologías de combustibles no renovables

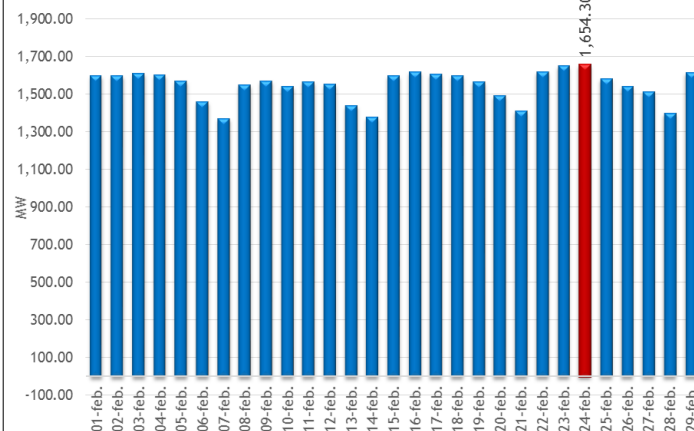
Precios de la energía más competitivos. Año 2015—2016



Fuente: elaboración propia, datos oficiales AMM http://www.amm.org.gt/portal/?page_id=145

Las acciones realizadas durante el último año en el subsector eléctrico han permitido una reducción considerable en los precios de la energía eléctrica. A febrero de 2015, el precio ha reportado una reducción de 38%. Las proyecciones del AMM esperan que durante el año estacional 2016-2017 el promedio sea de 47.88 USD/MWh.

Demanda máxima del SNI



Fuente: Post-despacho febrero 2016. http://www.amm.org.gt/portal/?page_id=145

La demanda máxima de potencia reportada en febrero 2016 fue de 1654.30 MW. Los crecimientos en demanda de potencia del sistema nacional han sido mínimos, con variaciones mensuales que oscilan entre 1% y 3%.



